



Viveros de la Colina No. 238 Col. Viveros de la Loma,
Tlalnepantla Tel: 50-62-82-00 • www.hobart.com.mx

TRITURADORA DE DESPERDICIOS FD4-150 FD4-200 FD4-300

TRITURADORA DE DESPERDICIOS MEDIANA, RÁPIDA Y ECONÓMICA

En el trabajo de servicios alimentarios, no hay espacio, tiempo o presupuesto que permita una manejo ineficaz de desperdicios de alimentos. Aquí está la trituradora mediana que termina con el almacenaje de desperdicios y limpia de una manera rápida y económica los desperdicios.

ESPECIFICACIONES

MOTORES: Cuenta con un rango de trabajo continuo y una protección de sobrecarga térmica con restablecimiento manual. El motor tiene rodamientos lubricados para el soporte del eje inferior y superior.

ALOJAMIENTOS: El alojamiento superior es de aluminio dúctil grueso y alojamiento inferior de acero fundido dúctil gris. Los cuatro tornillos aprietan la unidad del motor a la cámara de triturado, lo que permite que ésta pueda quitarse fácilmente.

PATAS: Son tubulares de acero inoxidable con patas de apoyo para fija al piso y sostener el alojamiento. Las patas pueden ajustarse a 1" (2.52 cm) en cualquier dirección.

MONTURA: Todas las trituradoras de desperdicio de Hobart se sujetan a conos de 7" de diámetro interior (17.78 cm) (abertura del alimentación). El anillo de vinil aislador elimina el contacto de metal a metal en la montura del cono y reduce el ruido y la vibración de la transmisión.

ANILLO TRITURADOR FIJO: Es resistente a la abrasión, está hecho de acero fundido dúctil a calor y tiene una altura de 1 3/8" (3.49 cm). Cuenta con 40 dientes de triturado.

VOLANTE: Los dos bloques fuertes de corte de hierro dúctil (sujetos al volante con loctite) son reemplazables y pueden graduarse para colocar nuevas navajas. El volante de hierro fundido dúctil es de 8" (20.32 cm).

SELLO DEL EJE DEL MOTOR: El sello circular mecánico consta de una entrada del anillo de carbón con resorte en los diafragmas de neopreno resistente químico. Las partes en contacto están protegidas de abrasivos o fibras al tener un espacio en el volante.

CONECTOR DE DRENADO: La brida de salida de removible está conectada para la conexión de tubería de 2".

TRITURADO DIRECCIONAL DOBLE: Las trituradoras de Hobart funcionan en cualquier dirección de la rotación del volante. El operador puede controlar la dirección de la rotación (para aumentar la durabilidad y la eficacia de las piezas trituradoras; el volante posterior está libre de atoramientos) cuando ésta se instala con 2 o 3 grupos de control.

PESO: Peso de envío de 43.91 Kg. aproximadamente (no se incluyen los accesorios ni los controles).



HOBART

TRITURADORA DE DESPERDICIOS FD4-150 FD4-200 FD4-300

TRITURADORA DE DESPERDICIOS

FD4-150 FD4-200 FD4-300



Viveros de la Colina No. 238 Col. Viveros de la Loma,
Tlalnepanla Tel: 50-62-82-00 • www.hobart.com.mx

GRUPOS DE ACCESORIOS

GRUPO A



Empaque de caucho de nitrilo para desperdicios



Manga protectora de cubiertos de acero inoxidable con perforación de alimentación lateral



Turbulencia de agua



Rompedor de vacío

GRUPO B



Cubierta contra salpicaduras y protector de caucho de nitrilo de cubiertos



Turbulencia de agua



Rompedor de vacío

GRUPO C



Cubierta contra salpicaduras y protector de caucho de nitrilo de cubiertos



Rompedor de vacío



Manguera de pre lavado con soporte a la pared

GRUPO D



Cubierta contra salpicaduras y protector de caucho de nitrilo de cubiertos



Adaptador soldado de acero inoxidable de 7" de diámetro interior (17.78 cm) para la tina



Inyector de agua de dirección fija para la tina



Rompedor de vacío

COMPONENTES DE ACCESORIOS

TINAS CONOS DE ACERO INOXIDABLE



No. de parte

Cono de 15" de diámetro interno (38.10 cm) con perforación para inyector con turbulencia de agua.....204007
Cono de 18" de diámetro interno (45.72 cm) con perforación para inyector con turbulencia de agua..... 204004
Cono de 15" de diámetro interno (38.10 cm) con o sin perforación para inyector con turbulencia de agua...204006
Cono de 18" de diámetro interno (45.72 cm) con o sin perforación para inyector con turbulencia de agua....204003



Tina de 16" (40.64 cm) x 20" (50.80 cm) x 7" (17.78 cm) (abertura de 7" (17.78 cm)) con perforación para inyector con turbulencia de agua204015-2

TURBULENCIA DE AGUA



Inyector de 1/2" con turbulencia de agua al cono.....204380



Inyector de 1/2" (1.27 cm) de agua dirección fija (para tinas o comedero)204346

CONTROL DE FLUJO



30 litros por minuto para modelos FD3-150 a través del FD3-300 de 3/4" (1.90 cm)204368

CUBIERTA PARA CONO DE ACERO INOXIDABLE



Cubierta para cono de 15" (38.10 cm) con perforación de alimentación ..204024

Cubierta para cono de 18" (45.72 cm) con perforación de alimentación..204023

ACCESORIOS ALIMENTADORES DEL CONO



No. de parte

Empaque de caucho de nitrilo para desperdicios.....202113



Manga protectora de cubiertos de acero inoxidable con perforación de alimentación lateral.....203870

CUBIERTA CONTRA SALPICADURAS Y PROTECTOR DE CAUCHO DE NITRIL DE CUBIERTOS



Cubierta contra salpicaduras y protector de caucho de nitrilo de cubiertos (para conos con abertura de 7" (17.78 cm), tinas y adaptador.....202120

ADAPTADOR DE TINA ESTÁNDAR

Accesorio de Grupo D



Adaptador de acero inoxidable de 7" de diámetro interior (17.78 cm). para soldar a la tina o el comedero.....204853

ROMPEDORES DE VACÍO DE CROMO PLATEADO BRILLOSO



3/4"..... 74338

MANGUERAS DE PRE LAVADO

Manguera flexible de uso intensivo PR-3 de pre lavado (38" de alto (96.52 cm) con seguro para la pared) ML-32333



Los adaptadores están disponibles para instalar la trituradora de desperdicios de Hobart en los conos. Vea la forma F-7543



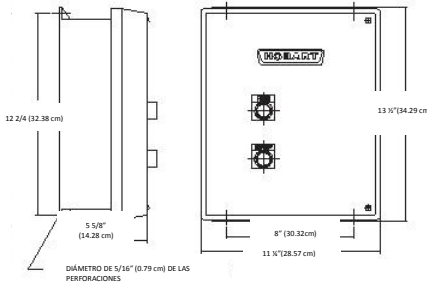
Viveros de la Colina No. 238 Col. Viveros de la Loma,
Tlalneantla Tel: 50-62-82-00 • www.hobart.com.mx

TRITURADORA DE DESPERDICIOS

FD4-150 FD4-200 FD4-300

GRUPOS DE CONTROL ELÉCTRICOS

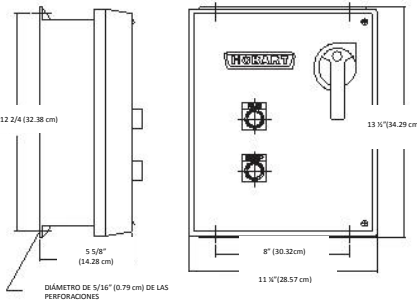
Listado por Underwriters Laboratories Inc. para uso con trituradoras FD3 (Especificaciones eléctricas de 50 Hz que no están listadas por Los Underwriters Laboratories).



Grupo 2: Para todos los modelos

- Incluye:**
 Contactores magnéticos
 Botones de inicio o paro
 Interruptor de reverso automático
 Cierre 12 NEMA
 Válvula solenoide

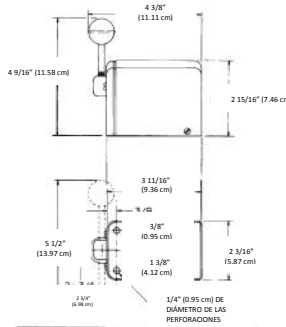
Aproximadamente
Peso de envío 14 Kg.



Grupo 3: Para todos los modelos

- Incluye:**
 Contactores magnéticos
 Botones de inicio o paro
 Interruptor de reverso automático
 Cierre de presión de poca agua
 Retraso de tiempo para el agua después del apagado
 Desconexión de la electricidad
 Válvula solenoide
 Cierre NEMA 12

Aproximadamente
Peso de envío 17 Kg.



Grupo 4: Para el modelo FD3-150 y FD3-200

- Incluye:**
 Interruptor de reverso manual
 Cierre NEMA 1 o NEMA 4
 No está disponible para debajo de los 250 volts
 Válvula de solenoide opcional

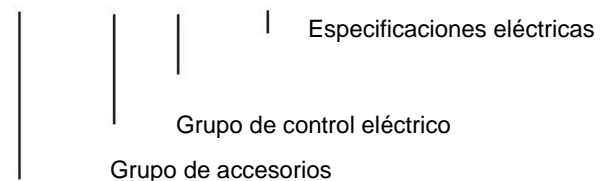
Aproximadamente
Peso de envío: 4 Kg.

Modelo	H.P.	Fase	Hz.	Volts	Amperes nominales
FD4-150	1 1/2	1	60	120/208-240	16.0/8.0
	1 1/2	3	60	208-240/480	4.4-4.2/2.1
FD4-200	2	1	60	120/208-240	17.6/8.8
	2	3	60	208-240/480	6.0-5.8/2.9
FD4-300	3	3	60	208-240/480	9.9-9.0/4.5
FD4-150	1 1/2	1	50	110-120/220-240	15.0/7.5
	1 1/2	3	50	220-240/380-415	4.8/2.4
FD4-200	2	1	50	110-120/220-240	19.0/9.5
	2	3	50	220-240/380-415	6.3/3.3
FD4-300	3	3	50	220-240/380-415	10.4/5.2

La diagonal indica la operación de doble voltaje de la conexión del motor: siga el diagrama de conexión en el motor.

ESPECIFICACIÓN MUESTRA

FD4-200 — B — 2 (240/60/3)



Modelo

Diámetro de 19" (48.26 cm) para cono de 18" (45.72 cm) y diámetro de 16" (40.64 cm) para cono de 15" (38.10 cm).

La válvula solenoide debe instalarse verticalmente.

La trituradora de desperdicios puede girar fácilmente para una mejor conexión de drenado.

La línea central en la salida a la pared de la trampa no debe ser mayor a la línea central de la abertura de descarga de la trituradora.

Si la presión del agua excede los 60 P.S.I., instale una válvula de reducción de presión.

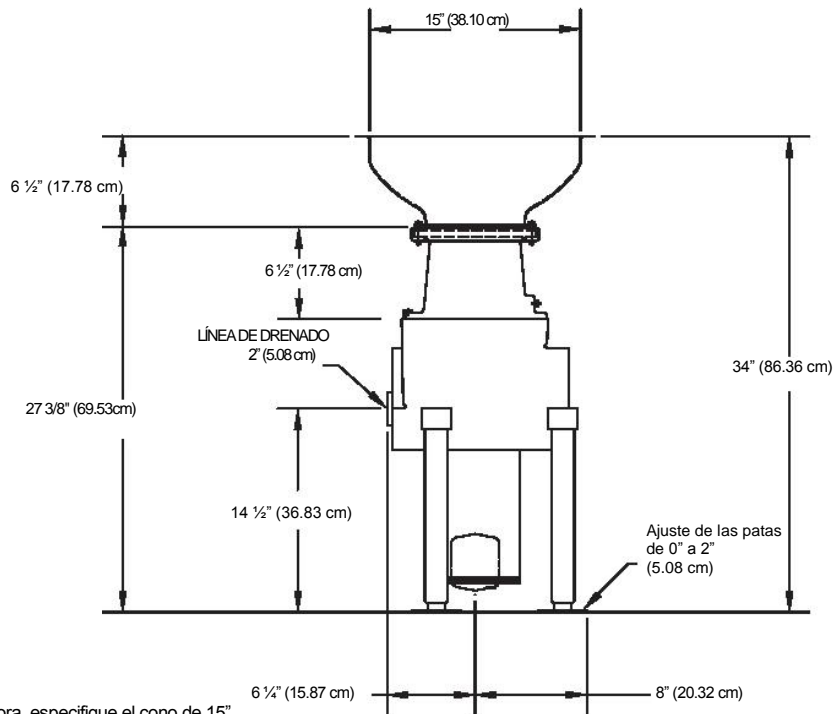
TRITURADORA DE DESPERDICIOS

FD4-150 FD4-200 FD4-300

HOBART

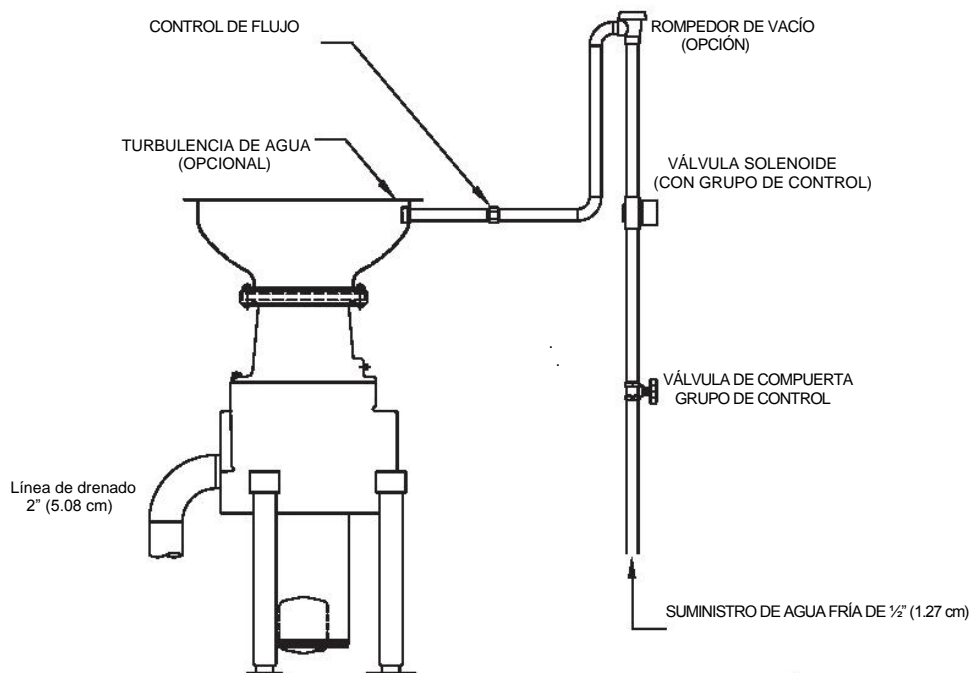
Viveros de la Colina No. 238 Col. Viveros de la Loma,
Tlalneapantla Tel: 50-62-82-00 • www.hobart.com.mx

DETALLES Y DIMENSIONES



NOTA: Cuando ordene su trituradora, especifique el cono de 15" (38.10 cm) o de 18" (45.72 cm).

INSTALACIÓN COMÚN



Debido a que el mejoramiento continuo de los equipos es una política de Hobart, las especificaciones están sujetas a cambio sin previo aviso.